

341

Aller au lot
< 341 >

500 - 700 EUR

👉 Laisser un ordre

📞 Enchérir par téléphone

ANDRÉ MONPOIX (1925-1976) MEUBLES TV (ÉDITEUR)...

André MONPOIX (1925-1976) MEUBLES TV (éditeur)

Vitrine en placage de teck à corps supérieur quadrangulaire vitré ouvrant par quatre portes coulissantes en verre blanc et partie basse quadrangulaire ouvrant par deux portes pleines. Piètement d'angle à jambes droites et petits sabots coniques.

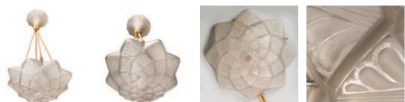
Étiquette de l'éditeur.

MES ORDRES D'ACHAT


INFORMATIONS SUR LA VENTE

CONDITIONS DE VENTES

RETOURNER AU CATALOGUE

**342**Aller au lot
< 342 >

1000 - 1500 EUR

 Laisser un ordre Enchérir par téléphone**RENÉ LALIQUE (1860-1945) PLAFONNIER VASQUE...**

René LALIQUE (1860-1945)

Plafonnier vasque « Stockholm » (modèle créé en 1927). Épreuve en verre blanc moulé pressé à cache-bénière conique en verre moulé pressé.

Signé dans la masse.

Haut. cm – diam. 35 cm .

Bibliographie : Félix Marcilhac, René Lalique - catalogue raisonné de l'œuvre de verre, Les éditions de l'amateur, Paris, 2004, section « Plafonnier », modèle référencé sous le n°2478 et reproduit p. 677.

MES ORDRES D'ACHAT

INFORMATIONS SUR LA VENTE

CONDITIONS DE VENTES

RETOURNER AU CATALOGUE



343

Aller au lot
< 343 >

100 - 120 EUR

👉 Laisser un ordre

📞 Enchérir par téléphone

LALIQUE FRANCE. COUPE EN VERRE MOULÉ PRESSÉ...

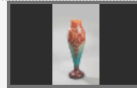
LALIQUE France.
Coupe en verre moulé pressé tripode à décor de nénuphars, marquée L. Lalique France,

MES ORDRES D'ACHAT

INFORMATIONS SUR LA VENTE

CONDITIONS DE VENTES

RETOURNER AU CATALOGUE




344

[Aller au lot](#)[<](#) 344 [>](#)

700 - 900 EUR

 [Laisser un ordre](#)

 [Enchérir par téléphone](#)

LE VERRE FRANÇAIS VASE BALUSTRE LÉGÈREMENT...

LE VERRE FRANÇAIS

Vase balustre légèrement épaulé sur piedouche. Épreuve en verre doublé marmoréen orange et bleu sur fond marmoréen bleu ciel orangé. Décor de papillons gravé en camée à l'acide.

Signé.

H. 50 cm .

Bibliographie : Gérard Bertrand, Schneider Maître Verrier, Éditions Faton, 1995, décor référencé et reproduit pp. 78-79.

MES ORDRES D'ACHAT

INFORMATIONS SUR LA VENTE

CONDITIONS DE VENTES

RETOURNER AU CATALOGUE





345

Aller au lot

< 345 >

800 - 1000 EUR

 Laisser un ordre Enchérir par téléphone**ALAIN RICHARD (1926-2017) MEUBLES TV (ÉDITEUR)...****Alain RICHARD (1926-2017) MEUBLES TV (éditeur)**

Commode en placage de frêne à corps quadrangulaire ouvrant par une porte pleine en partie gauche, un tiroir en partie haute droite et un abattant. Piètement en métal tubulaire laqué noir à quatre jambes en retrait et poignées de tirage en métal plié laqué noir.

Étiquette de l'éditeur.

Bibliographie : un meuble de cette série est reproduit dans le numéro 95 de la Maison française en mars 1956.

Galerie Pascal Cuisinier, Alain Richard luminaires et mobilier 1950-1970, Paris, 2010, la série référencée et reproduite en partie pp. 14-15.

MES ORDRES D'ACHAT

INFORMATIONS SUR LA VENTE



346

Aller au lot

< 346 ▾ >

1000 - 1200 EUR

🔨 Laisser un ordre

☎ Enchérir par téléphone

ALAIN RICHARD (1926-2017) MEUBLES TV (ÉDITEUR)...

Alain RICHARD (1926-2017) MEUBLES TV (éditeur)

Table à l'italienne en placage de merisier à plateau rectangulaire intégrant deux allonges à l'italienne de part et d'autre. Piètement en métal tubulaire laqué noir à quatre jambes.

Bibliographie : Galerie Pascal Cuisinier, Alain Richard luminaires et mobilier 1950-1970, Paris, 2010, modèle référencé et reproduit pp. 16-17.

MES ORDRES D'ACHAT

INFORMATIONS SUR LA VENTE

CONDITIONS DE VENTES


RETOURNER AU CATALOGUE

**347**

Aller au lot

< 347 >

1500 - 2000 EUR

 Laisser un ordre Enchérir par téléphone**ALAIN RICHARD (1926-2017) MEUBLES TV (ÉDITEUR)...**

Alain RICHARD (1926-2017) MEUBLES TV (éditeur)

Commode en placage de frêne à corps quadrangulaire ouvrant par une porte pleine en partie droite, une rangée centrale de quatre tiroirs et une double porte pleine en partie gauche. Piètement en métal tubulaire laqué noir à quatre jambes en retrait et poignées de tirage en métal plié laqué noir.

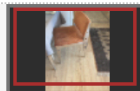
Étiquette de l'éditeur.

Bibliographie : un meuble de cette série est reproduit dans le numéro 95 de la Maison française en mars 1956.

Galerie Pascal Cuisinier, Alain Richard luminaires et mobilier 1950-1970, Paris, 2010, la série référencée et reproduite en partie pp. 14-15.

[MES ORDRES D'ACHAT](#)

[INFORMATIONS SUR LA VENTE](#)




348

Aller au lot
< 348 >

800 - 1200 EUR

 Laisser un ordre

 Enchérir par téléphone

TRAVAIL CONTEMPORAIN SUITE DE SIX CHAISES...

TRAVAIL CONTEMPORAIN

Suite de six chaises d'après Jean Prouvé en aluminium à petit dossier droit et assise carrée.

Quatre perforée et deux non perforées à piètement compas.

Assises et dossiers recouverts de nubuck havane.

H. 77,5 L. 50 P. 51 cm.

MES ORDRES D'ACHAT

INFORMATIONS SUR LA VENTE

CONDITIONS DE VENTES

RETOURNER AU CATALOGUE
